

TP VPN

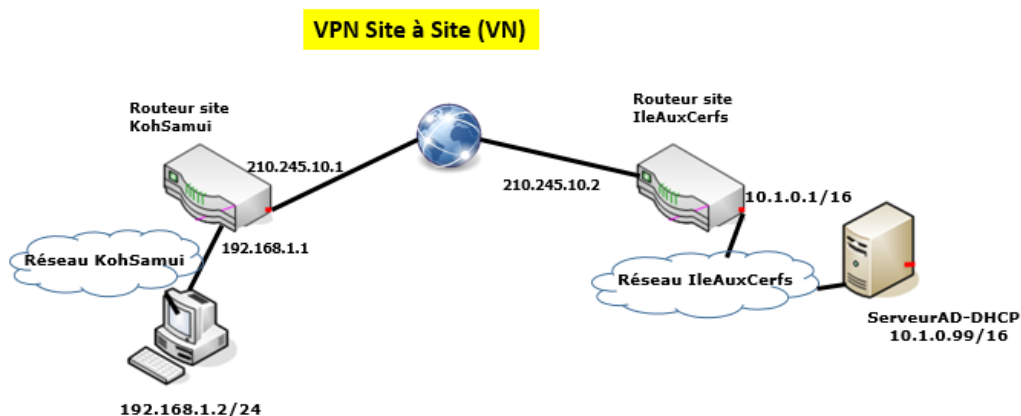
Le VPN c'est quoi ? :

Dans un réseau, un VPN (Virtual Private Network ou Réseau Privé Virtuel) établit une connexion sécurisée entre des dispositifs distants à travers Internet, en créant un tunnel chiffré. Cette technologie garantit la confidentialité des données échangées et permet d'accéder à des ressources réseau comme si les dispositifs étaient physiquement connectés au même réseau local, même s'ils se trouvent à des emplacements géographiques différents.

Contexte :

Dans notre cas, il faut créer un tunnel entre deux serveurs VPN afin que les clients de deux sites distants puissent communiquer par ce VPN, comme s'ils étaient dans le même site géographique et d'une manière transparente.

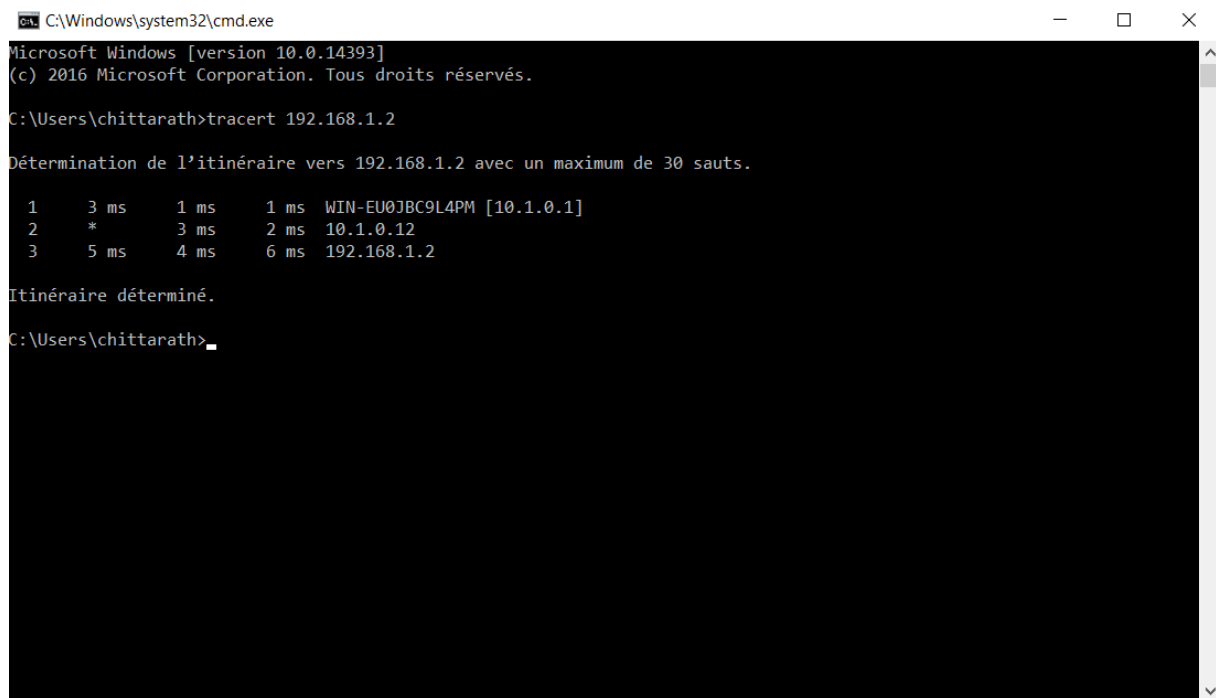
Les données seront chiffrées et transitées dans ce réseau virtuel.



Après avoir mis en place le VPN sur le réseau depuis mon client 1 du réseau KohSamui je fais un tracert 10.1.0.99 (serveurAD)

```
C:\Windows\system32\cmd.exe
C:\Users\admin>tracert 10.1.0.99
Détermination de l'itinéraire vers 10.1.0.99 avec un maximum de 30 sauts.
 1  1 ms  *      <1 ms  WIN-EU0JBC9L4PM [192.168.1.1]
 2  10 ms *      3 ms   192.168.1.11
 3  2 ms  1 ms   2 ms   10.1.0.99
Itinéraire déterminé.
C:\Users\admin>
```

Et depuis le serveurAD :



```
C:\Windows\system32\cmd.exe
Microsoft Windows [version 10.0.14393]
(c) 2016 Microsoft Corporation. Tous droits réservés.

C:\Users\chittarath>tracert 192.168.1.2

Détermination de l'itinéraire vers 192.168.1.2 avec un maximum de 30 sauts.

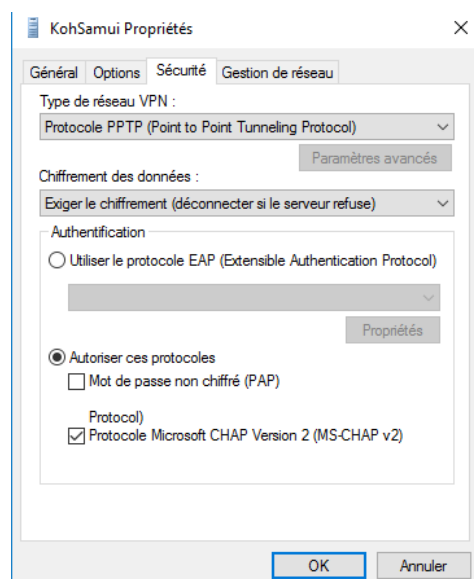
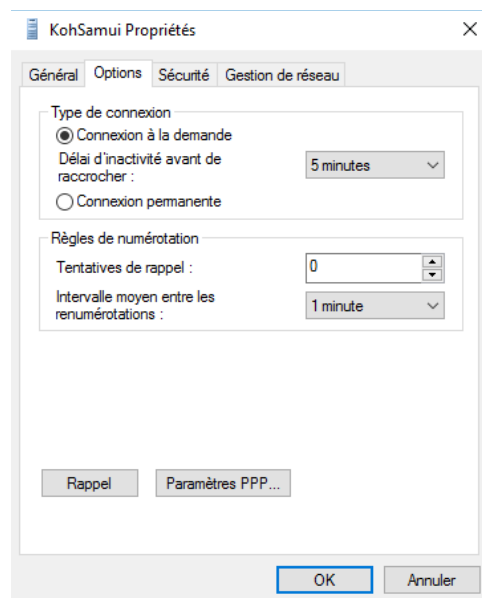
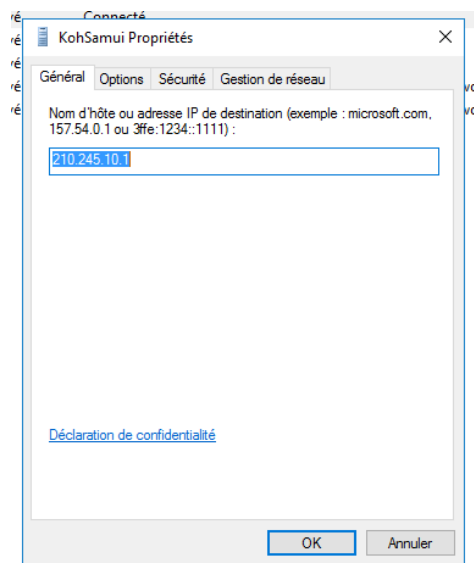
 1    3 ms    1 ms    1 ms  WIN-EU0JBC9L4PM [10.1.0.1]
 2    *      3 ms    2 ms  10.1.0.12
 3    5 ms    4 ms    6 ms  192.168.1.2

Itinéraire déterminé.

C:\Users\chittarath>
```

Et même en désactivant la connexion de l'interface réseau de KohSamui et IlesAuxCerfs les tracert marche

IlesAuxCerfs



KohSamui

