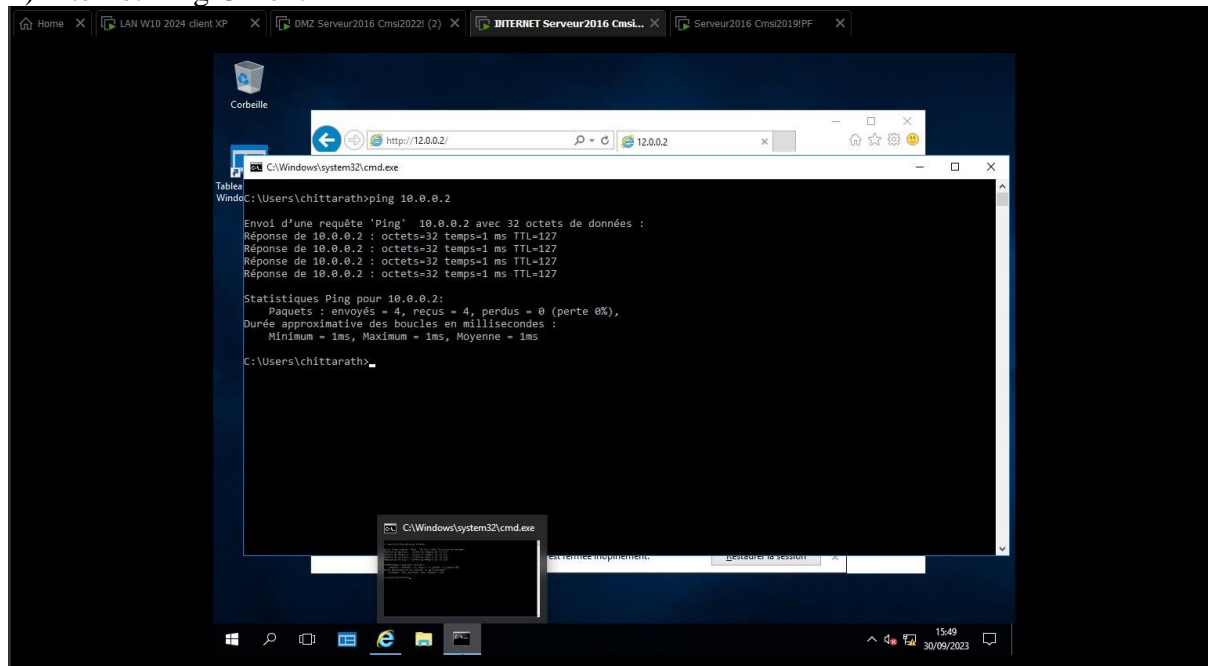


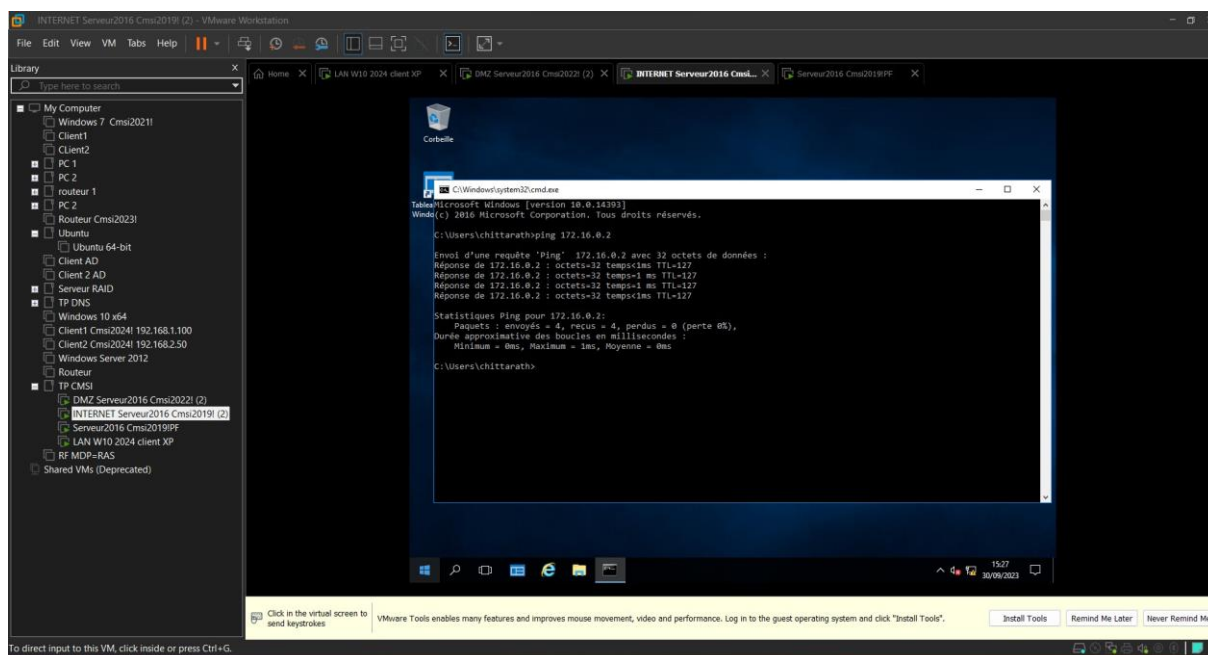
	ClientXP	DMZ	Internet
ClientXP	x	0	0
DMZ	1 ICMP	x	ICMP HTTP
Internet	ICMP	ICMP, HTTP	x

Contexte : internet et DMZ peuvent tout ping sauf que clientXP ne peut ping que le pare feu

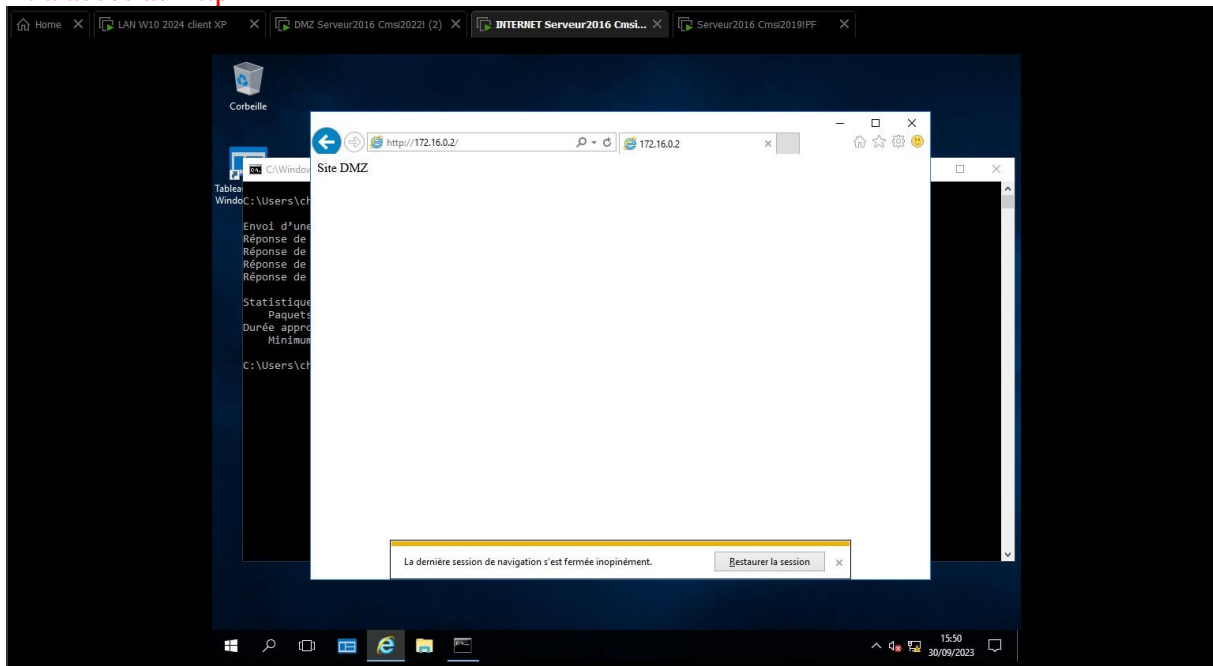
## 1) Internet Ping CLientXP



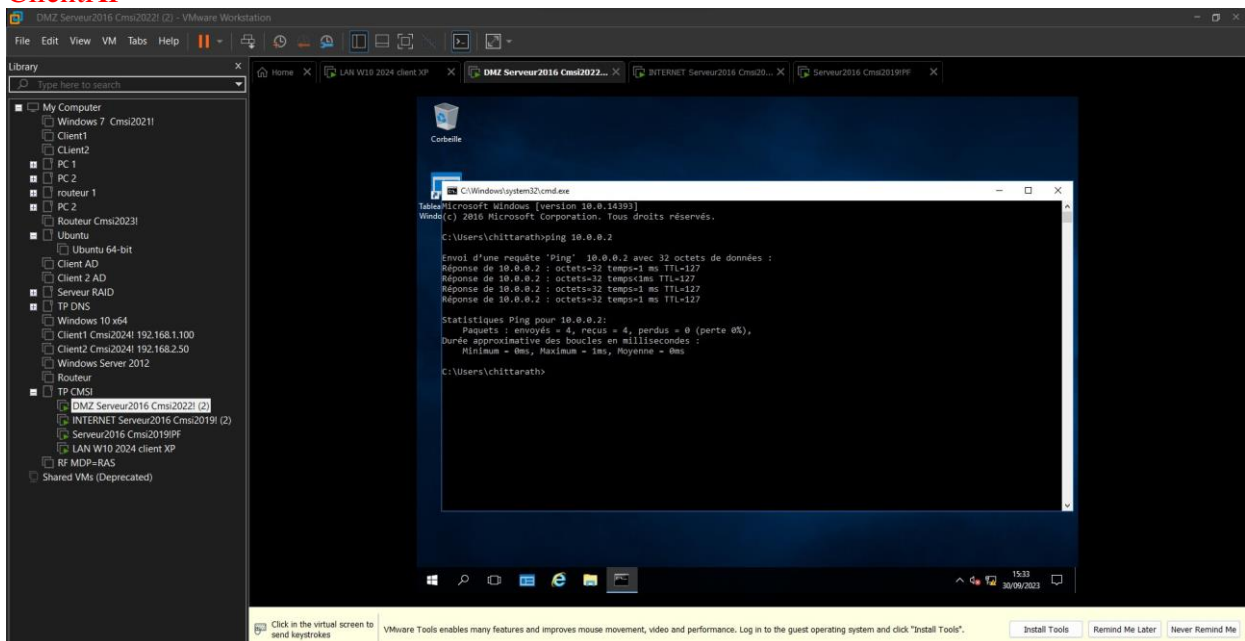
## 2) Internet Ping DMZ



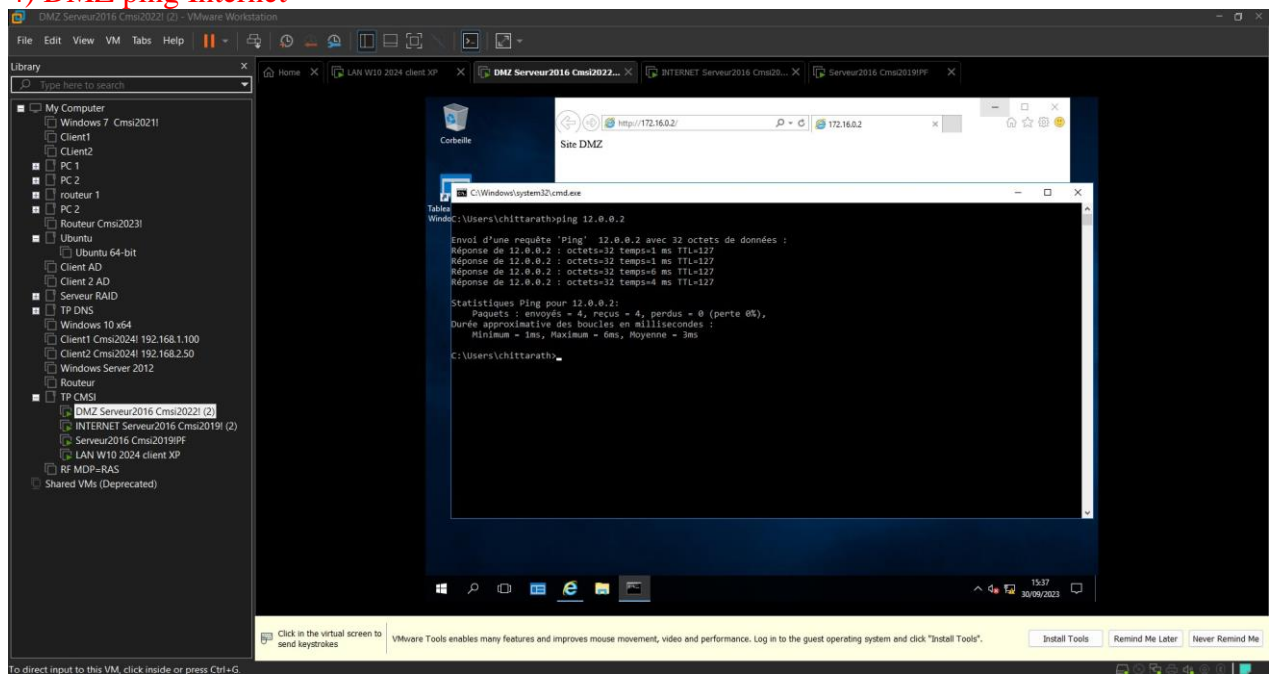
Et a accès au http



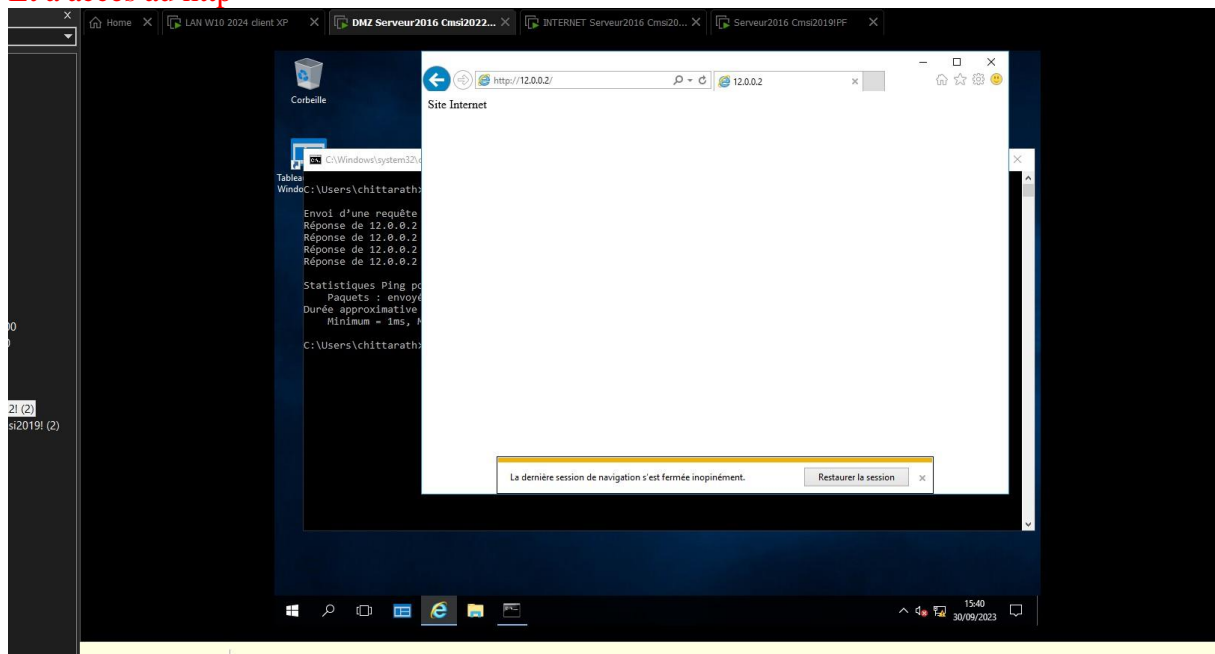
### 3) DMZ ping ClientXP



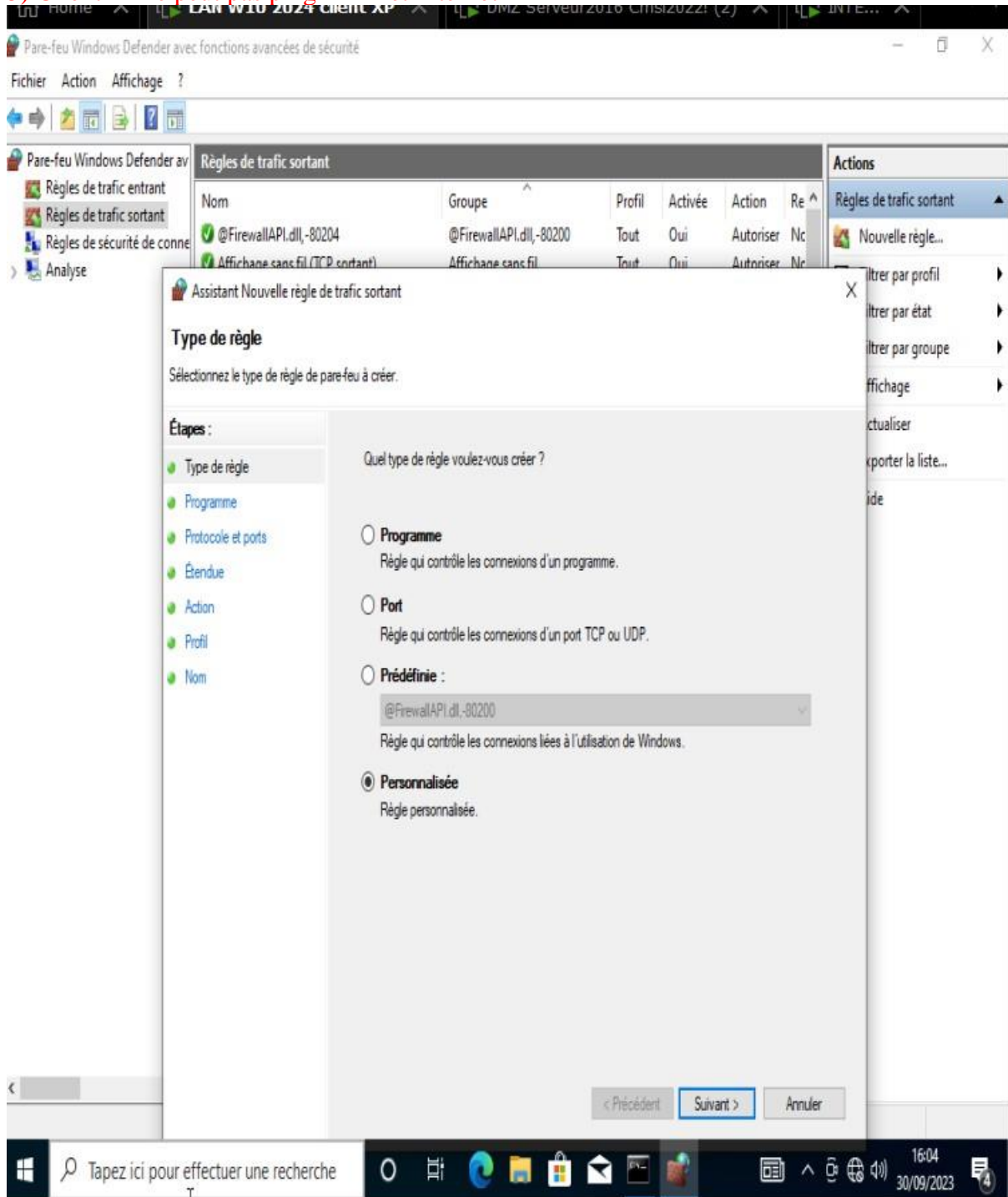
#### 4) DMZ ping Internet



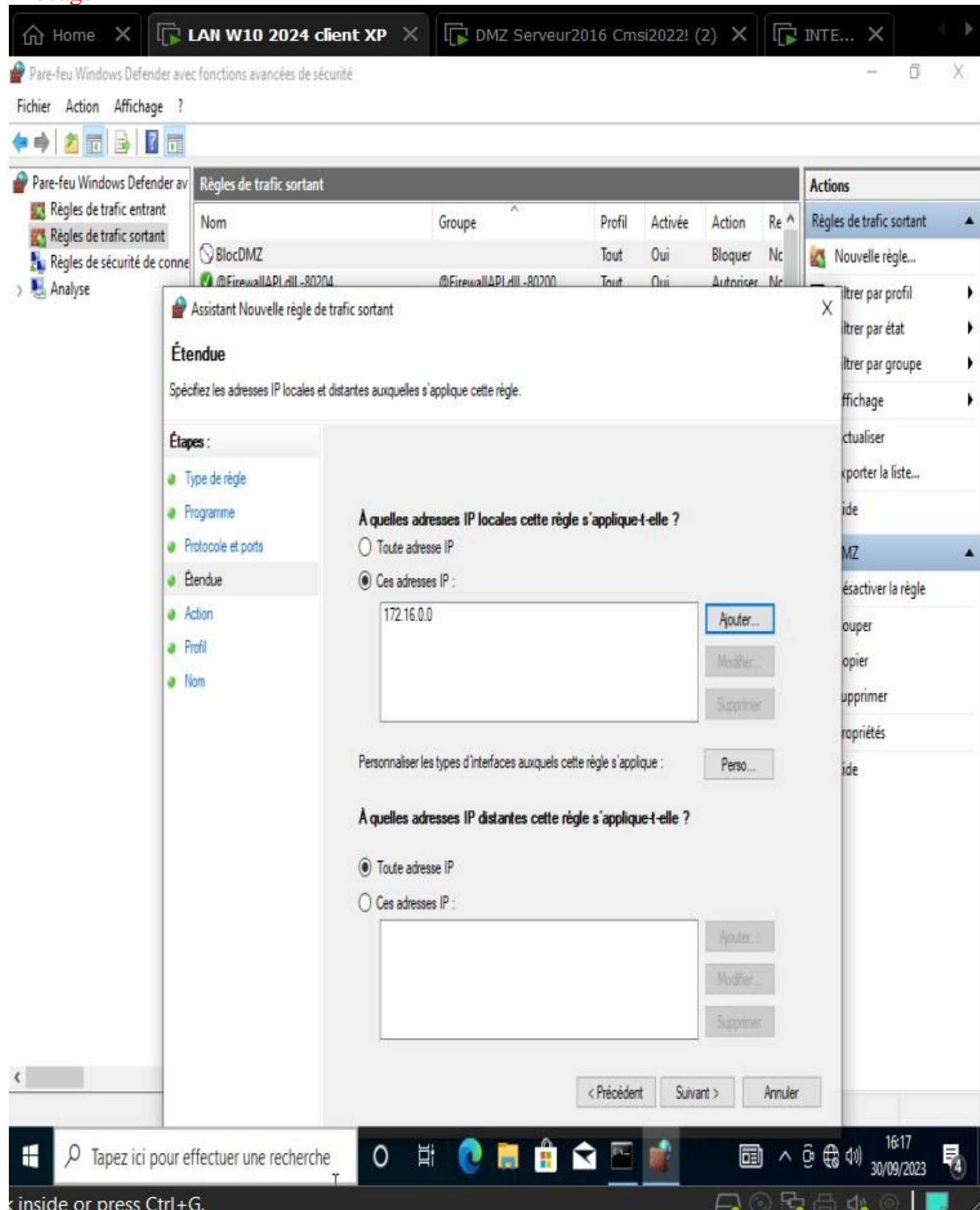
#### Et a accès au http



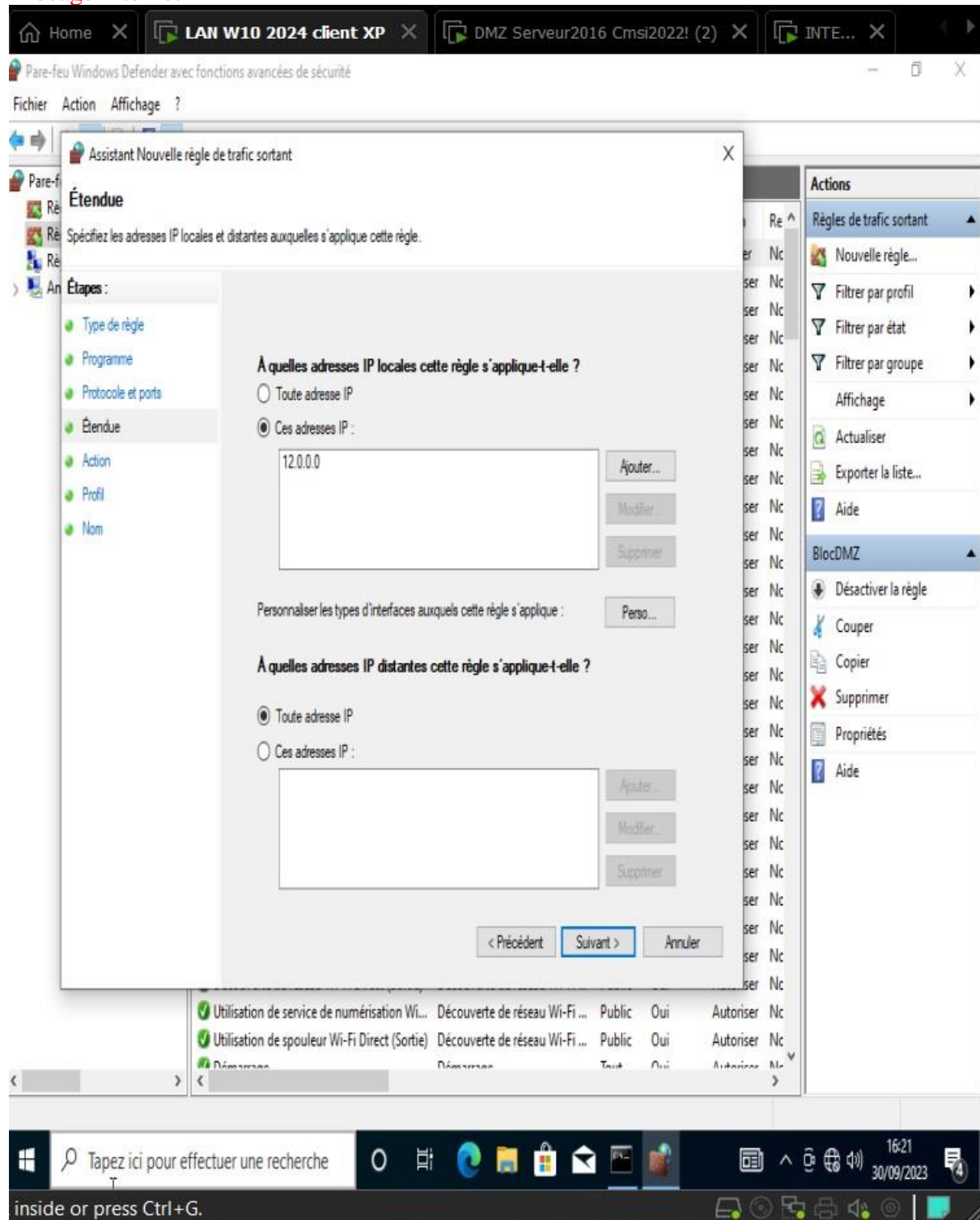
## 5) ClientXP ne peut pas ping DMZ et Internet



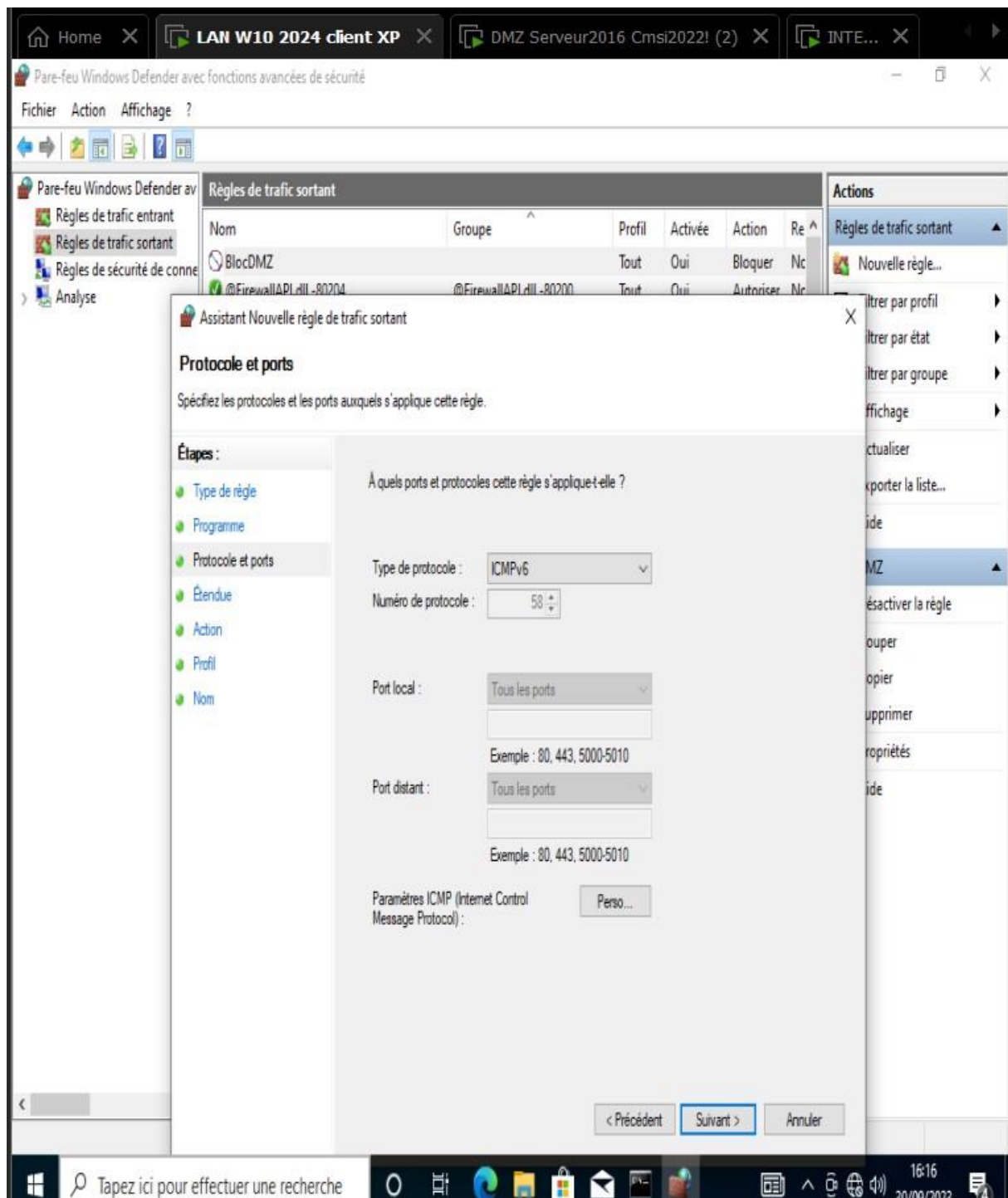
## Blocage DMZ



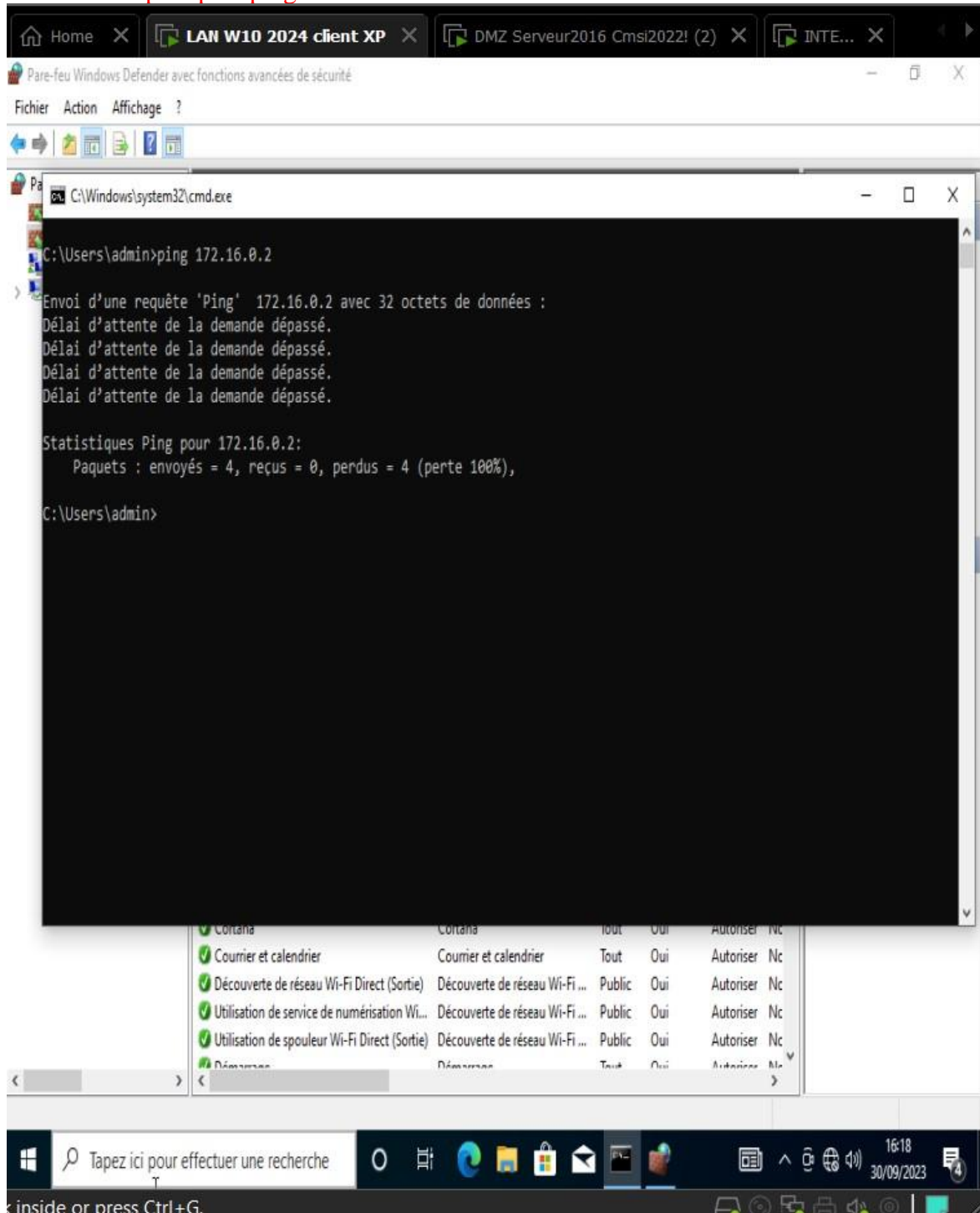
## Blocage Internet





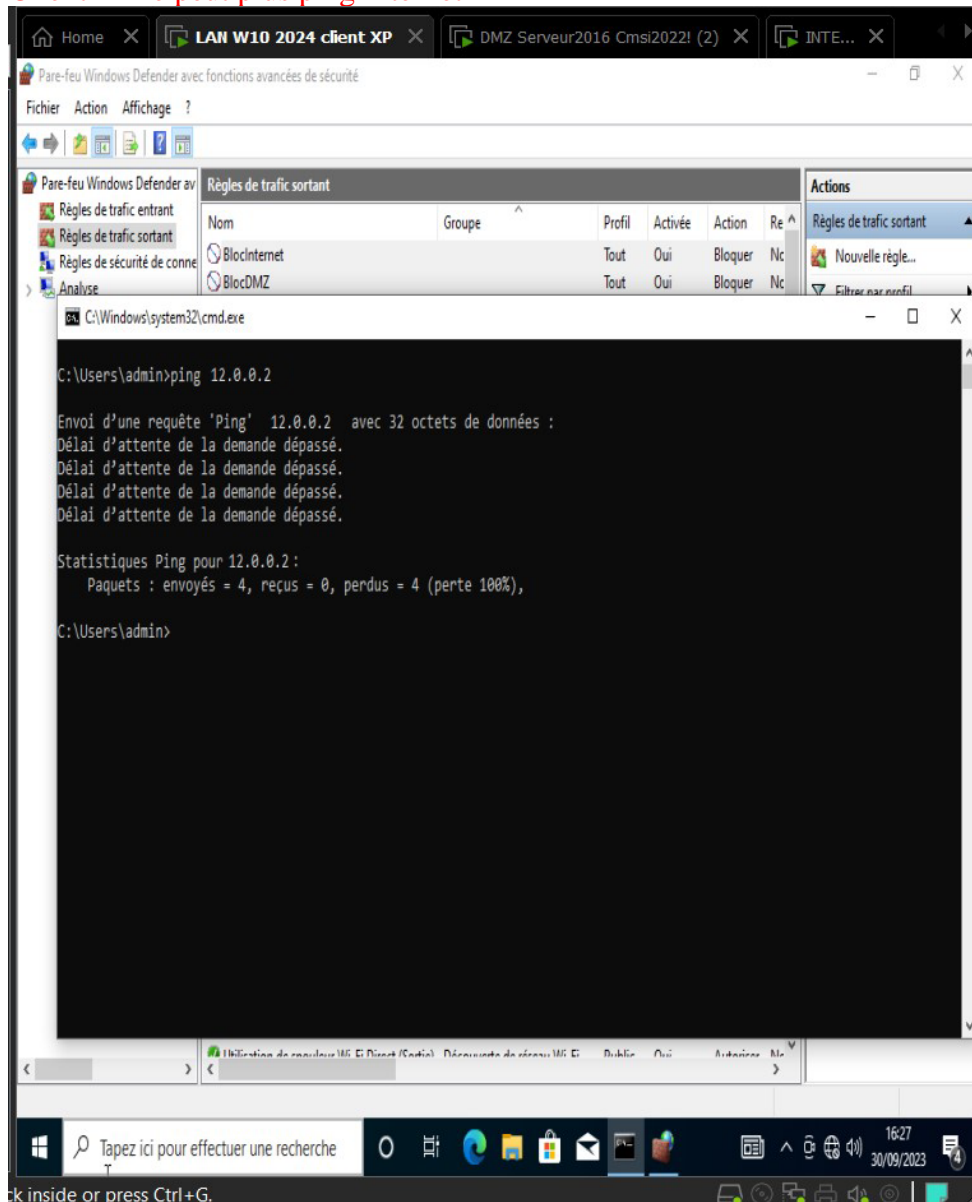


## ClientXP ne peut plus ping DMZ

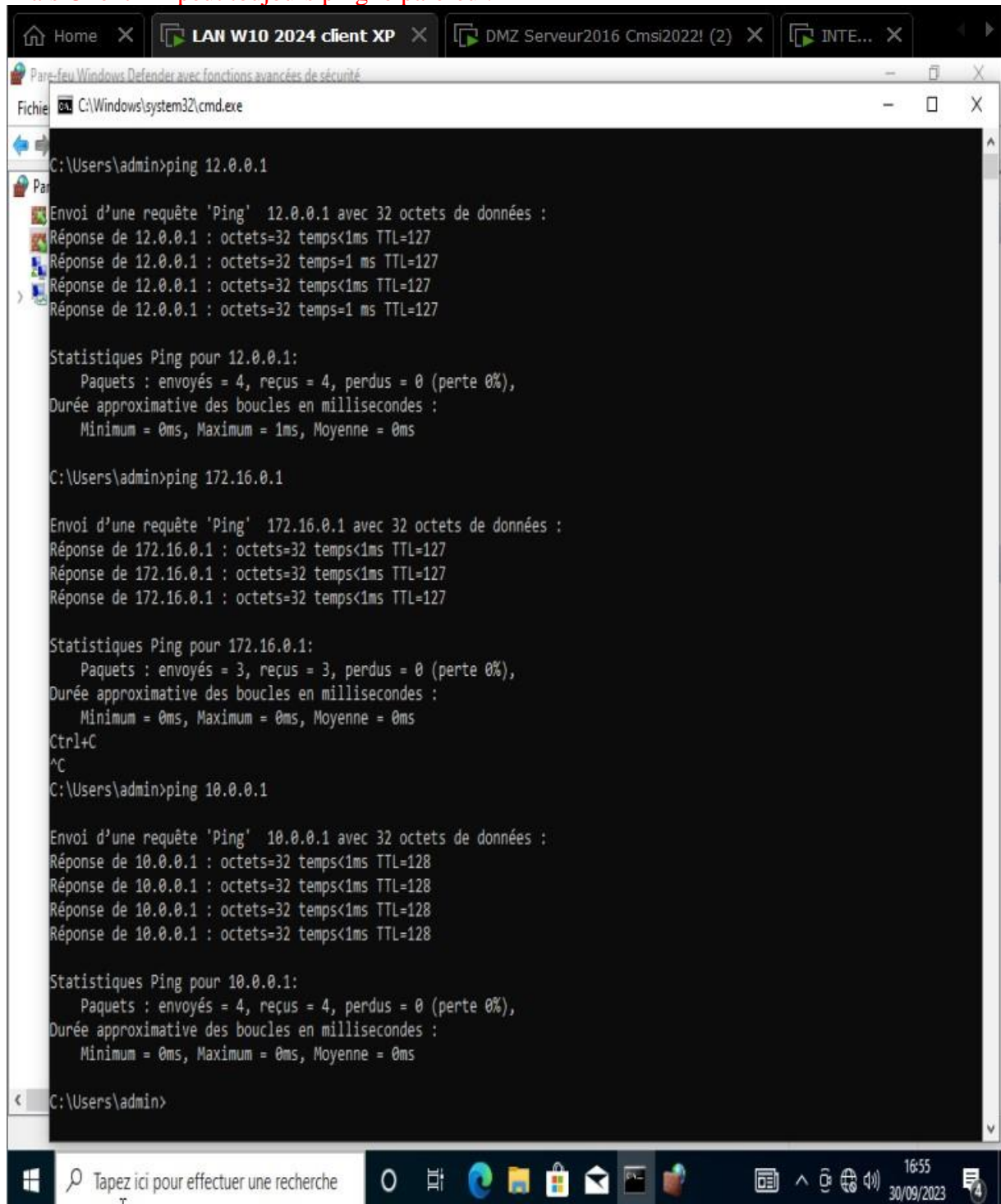




## ClientXP ne peut plus ping Internet



Mais Client XP peut toujours ping le parefeu :



The screenshot shows a Windows XP desktop environment. At the top, there are several open browser tabs: 'Home', 'LAN W10 2024 client XP', 'DMZ Serveur2016 Cmsi2022! (2)', and 'INTE...'. The main window is a 'Pare-feu Windows Defender avec fonctions avancées de sécurité' (Windows Defender Firewall with Advanced Security) window, which is displaying a command prompt window titled 'C:\Windows\system32\cmd.exe'.

The command prompt shows the following commands and output:

```
C:\Users\admin>ping 12.0.0.1

Envoi d'une requête 'Ping' 12.0.0.1 avec 32 octets de données :
Réponse de 12.0.0.1 : octets=32 temps<1ms TTL=127
Réponse de 12.0.0.1 : octets=32 temps=1 ms TTL=127
Réponse de 12.0.0.1 : octets=32 temps<1ms TTL=127
Réponse de 12.0.0.1 : octets=32 temps=1 ms TTL=127

Statistiques Ping pour 12.0.0.1:
    Paquets : envoyés = 4, reçus = 4, perdus = 0 (perte 0%),
    Durée approximative des boucles en millisecondes :
        Minimum = 0ms, Maximum = 1ms, Moyenne = 0ms

C:\Users\admin>ping 172.16.0.1

Envoi d'une requête 'Ping' 172.16.0.1 avec 32 octets de données :
Réponse de 172.16.0.1 : octets=32 temps<1ms TTL=127
Réponse de 172.16.0.1 : octets=32 temps<1ms TTL=127
Réponse de 172.16.0.1 : octets=32 temps<1ms TTL=127

Statistiques Ping pour 172.16.0.1:
    Paquets : envoyés = 3, reçus = 3, perdus = 0 (perte 0%),
    Durée approximative des boucles en millisecondes :
        Minimum = 0ms, Maximum = 0ms, Moyenne = 0ms

Ctrl+C
^C
C:\Users\admin>ping 10.0.0.1

Envoi d'une requête 'Ping' 10.0.0.1 avec 32 octets de données :
Réponse de 10.0.0.1 : octets=32 temps<1ms TTL=128
Réponse de 10.0.0.1 : octets=32 temps<1ms TTL=128
Réponse de 10.0.0.1 : octets=32 temps<1ms TTL=128
Réponse de 10.0.0.1 : octets=32 temps<1ms TTL=128

Statistiques Ping pour 10.0.0.1:
    Paquets : envoyés = 4, reçus = 4, perdus = 0 (perte 0%),
    Durée approximative des boucles en millisecondes :
        Minimum = 0ms, Maximum = 0ms, Moyenne = 0ms

C:\Users\admin>
```

The taskbar at the bottom shows the Windows Start button, a search bar with the text 'Tapez ici pour effectuer une recherche', and several application icons including Internet Explorer, File Explorer, and the Windows Firewall icon. The system clock in the bottom right corner shows the time as 16:55 on 30/09/2023.

